

RENATURATION DU GRATTELOUP A LA-VILLE-AUX-CLERCS

Localisation : Entre la route départementale 24 et l'étang communal sur la commune de La-Ville-Aux-Clercs.

Problématique du site : Le seuil à planches n'avait plus d'usage et le tronçon de rivière était uniforme avec des dépôts vaseux relatant la sur-largeur du lit.

Descriptif des travaux et technique utilisée :

Le chantier a consisté à ouvrir le seuil à planches, diminuer la largeur du lit par création de banquettes en pierres et terre du site. Des radiers (sorte de bosses dans le fond de la rivière) ont été réalisés pour diminuer la chute au pont de la RD24 et dynamiser les écoulements.

Le tracé de la rivière a également été modifier pour éloigner un rejet d'eau pluvial, passant maintenant dans un fossé planté pour épurer l'eau avant son arrivée dans la rivière.

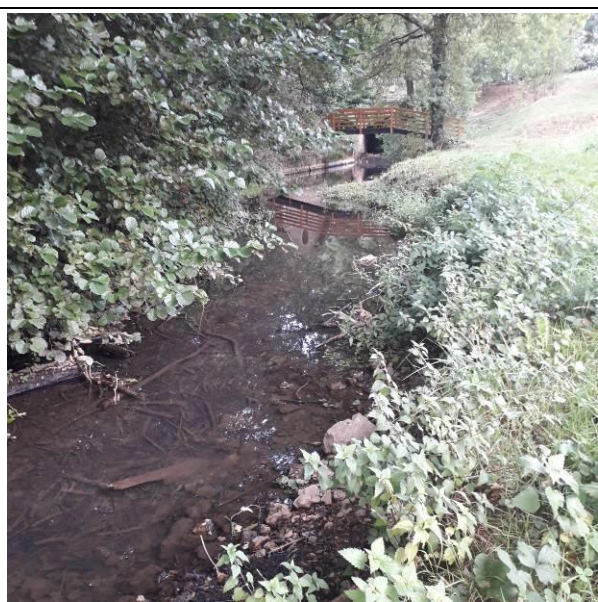
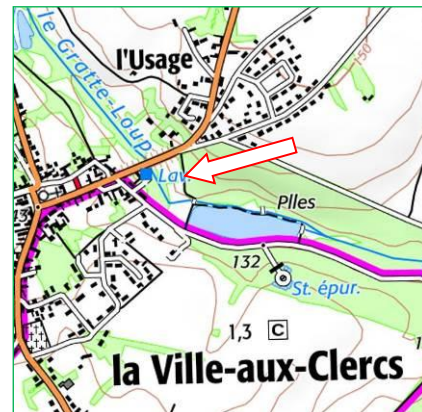
Période de travaux : septembre 2019

Présentation des impacts observés : La rivière présente une diversité d'écoulements faible et profonds et la chute du pont de la RD24 a été réduite. L'inventaire de poissons, réalisé sur ce site en 2022, a permis d'observer la présence de chabots et de vairons.

Maître d'ouvrage : Communauté d'Agglomération Territoires vendômois (CATV)

Partenaires financiers de l'opération :

Agence de l'Eau Loire Bretagne (60%) – Région Centre-Val de Loire (20%)



Tronçon amont avant travaux



Tronçon amont après travaux



Seuil à planches avant travaux



Seuil à planches après travaux



Tronçon aval avant travaux



Tronçon aval après travaux